

SOUSSANS

JANVIER

L	M	M	J	V	S	D
1		1	2	3	4	5
6	7	8	9	10	11	12
13	14	15	16	17	18	19
20	21	22	23	24	25	26
27	28	29	30	31		

FÉVRIER

L	M	M	J	V	S	D
5					1	2
3	4	5	6	7	8	9
10	11	12	13	14	15	16
17	18	19	20	21	22	23
24	25	26	27	28		

MARS

L	M	M	J	V	S	D
9					1	2
3	4	5	6	7	8	9
10	11	12	13	14	15	16
17	18	19	20	21	22	23
24	25	26	27	28	29	30
31						

AVRIL

L	M	M	J	V	S	D
14	1	2	3	4	5	6
7	8	9	10	11	12	13
14	15	16	17	18	19	20
21	22	23	24	25	26	27
28	29	30				

MAI

L	M	M	J	V	S	D
18			1	2	3	4
5	6	7	8	9	10	11
12	13	14	15	16	17	18
19	20	21	22	23	24	25
26	27	28	29	30	31	

JUIN

L	M	M	J	V	S	D
22						1
2	3	4	5	6	7	8
9	10	11	12	13	14	15
16	17	18	19	20	21	22
23	24	25	26	27	28	29
30						

JUILLET

L	M	M	J	V	S	D
27	1	2	3	4	5	6
7	8	9	10	11	12	13
14	15	16	17	18	19	20
21	22	23	24	25	26	27
28	29	30	31			

AOÛT

L	M	M	J	V	S	D
31					1	2
3	4	5	6	7	8	9
10	11	12	13	14	15	16
17	18	19	20	21	22	23
24	25	26	27	28	29	30
31						

SEPTEMBRE

L	M	M	J	V	S	D
36	1	2	3	4	5	6
7	8	9	10	11	12	13
14	15	16	17	18	19	20
21	22	23	24	25	26	27
28	29	30				

OCTOBRE

L	M	M	J	V	S	D
40						1
2	3	4	5	6	7	8
9	10	11	12	13	14	15
16	17	18	19	20	21	22
23	24	25	26	27	28	29
30	31					

NOVEMBRE

L	M	M	J	V	S	D
44						1
2	3	4	5	6	7	8
9	10	11	12	13	14	15
16	17	18	19	20	21	22
23	24	25	26	27	28	29
30						

DÉCEMBRE

L	M	M	J	V	S	D
49	1	2	3	4	5	6
7	8	9	10	11	12	13
14	15	16	17	18	19	20
21	22	23	24	25	26	27
28	29	30	31			

- Collecte tri semaine paire
- Collecte tri semaine impaire

Pensez à SORTIR vos bacs la VEILLE au soir !
Rentrez-les APRES la collecte.*

Collecte tous **LES MARDIS**
Collecte le mardi tous **LES 15 JOURS**
selon secteur semaines paires ou impaires (cf. verso du calendrier)

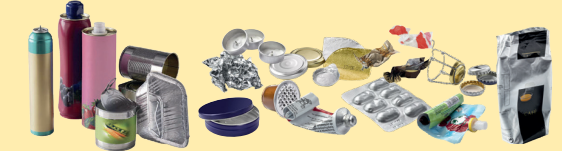
DÉCALÉE D'UN JOUR après un JOUR FÉRIÉ

*PÉRIODE ESTIVALE : selon les conditions climatiques, les collectes de l'après-midi sont susceptibles d'être décalées le matin sans avertissement, pensez à sortir vos bacs la veille au soir !

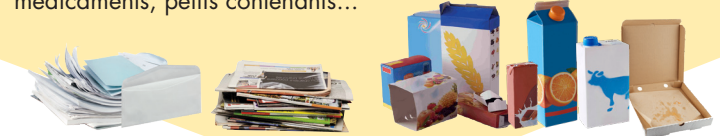
EMBALLAGES ET PAPIERS



» Tous les emballages en plastique : bouteilles, flacons, pots, barquettes, films plastiques, sachets, sacs, tubes, sur-emballages...



» Tous les emballages en métal : conserves, canettes, bombes aérosols, barquettes, capsules de café ou thé, blisters de médicaments, petits contenants...



» Tous les papiers (SAUF essuie-tout, mouchoirs et papier peint).
» Tous les cartons, cartonnettes et briques alimentaires.

en vrac
bien vidés
non lavés
non imbriqués

Gagnez de la place en aplatissant vos bouteilles et briques alimentaires

Attention !

- Les gros cartons bruns vont à la déchèterie, ils sont interdits dans les bacs de tri.
- Les sacs jaunes ne doivent plus être utilisés.

DÉCHETS COMPOSTABLES



DÉCHETS NON RECYCLABLES

» Tous les déchets qui ne sont pas des emballages recyclables : vaisselle cassée, déchets sales (mouchoirs, lingettes, couches), petits objets en plastique, ...

à déposer en sacs fermés

SOUSSANS

COLLECTE DU TRI SECTEUR SEMAINES PAIRES

- » Chemin de Bigos
- » Chemin du Queyron
- » Chemin du Tronquera
- » Impasse de Bourriche
- » Impasse de la Garenne
- » Impasse de la Louise
- » Impasse des Chênes
- » Impasse des Colverts
- » Impasse des Fauvettes
- » Impasse des Gravières de Marsac
- » Impasse du Grand Soussans
- » Impasse du Haut de Marsac
- » Impasse du Sable
- » Impasse Lafon
- » Impasse Maurice Blanc
- » Impasse Reine des Prés
- » Impasse Valmy Tayac
- » Place de la Mairie
- » Place de l'Église
- » Place du Grand Soussans
- » Route de Meyre
- » Route de Pavillac
(les deux côtés)
- » Route du Port
- » Rue Alfred de Luze
- » Rue de Bourriche
- » Rue de la Carreyre
- » Rue de Labegorce
- » Rue de l'Église
- » Rue de Marsac
- » Rue des Chaumières
- » Rue des Tastes
- » Rue du Grand Soussans
- » Rue Saint-Romain
- » Rue Valentin Deyrem
- » Rue Valmy Tayac

COLLECTE DU TRI SECTEUR SEMAINES IMPAIRES

- » Chemin de Boston
- » Chemin de la Bienfaisance
- » Chemin de la Curade
- » Chemin de Paveil
- » Chemin des Sources
- » Impasse Canteloup
- » Impasse de Bessan
- » Impasse de la Mouline
- » Impasse des Dahlias
- » Impasse des Merlots
- » Impasse des Rosiers
- » Impasse du Fief
- » Impasse du Marin
- » Impasse du Pez
- » Passage de Richet
- » Passage de Virefougasse
- » Place de la Liberté
- » Place de Richet
- » Place de Tayac
- » Place de Virefougasse
- » Place du Pez
- » Route de Bel-air
- » Route de Bessan
- » Route de Castelnaud
- » Route de l'Ancienne Gare
- » Route de Maucaillou
- » Route de Richet
- » Route de Virefougasse
- » Route des Anciens Combattants
- » Route des Ardillers
- » Route du Marin
- » Route du Moulina
- » Rue de Caboy
- » Rue de la Tour de Bessan
- » Rue de Paveil
- » Rue des Chais
- » Rue du Cadeos
- » Rue du Cordonnier
- » Rue du Fief
- » Rue Planque Saint-Blaise
- » Rue Théophile Vidal

BORNES À VERRE



- » bien vidés
- » non lavés
- » sans bouchons ni couvercles



» Tous les emballages en verre :
bouteilles, pots, bocaux et flacons ...



- » Rue de l'Église (cimetière)
- » Route de Meyre
- » Route du Moulina
- » Route du Marin
- » Rue du Fief
- » Place de Tayac
- » Route de Maucaillou

BORNES À TEXTILE



En sacs
fermés



- » Rue de l'Église (cimetière)

DÉCHÈTERIES » les déchets exceptionnels et/ou volumineux



Déchèterie d'Arsac (particuliers et professionnels)
Avenue de Lesclause - 33460 Arsac

Déchèterie de Cussac (particuliers uniquement)
Route de Saint Laurent - 33460 Cussac-Fort-Médoc

Horaires : www.cc-medoc-estuaire.fr

! Horaires adaptés l'été

UN DOUTE, UNE QUESTION, UNE ENVIE D'EN SAVOIR PLUS :

Rubrique → "Gestion des déchets" sur www.cc-medoc-estuaire.fr

Téléphone : 05 18 06 10 34 / mail : decheterie@medoc-estuaire.fr