

## INFOS PRATIQUES

**OUVERTURE : 7H00**

**FERMETURE : 19h00**

**Nous vous demandons pour les sorties de bien respecter les horaires de départ indiqués sur les programmes.**

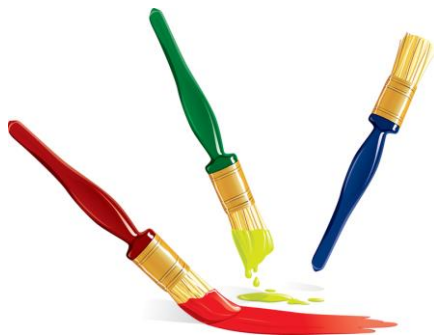
**De prévenir l'ALSH si vos enfants arrivent après 9h30.**

### **Inscription :**

L'inscription se fait uniquement par le biais des fiches à retirer sur les sites maternelles et élémentaires de l'ALSH ou sur le site internet de La Cdc Médoc Estuaire et à remettre avant la date limite mentionnée sur celles-ci. Au delà de cette date, toute inscription sera sur liste d'attente. Une confirmation vous sera communiquée par la direction du centre.

### **Annulation :**

Toute annulation sera effectuée auprès de la direction dans un délai de 1 semaine avant pour les vacances et 48h avant pour les mercredis. La journée vous sera facturée si hors délai sauf si un justificatif médical est transmis à la direction



*ALSH Soussans 6-11 ans*

# VACANCES DE FEVRIER 2021



**Direction : Lecompte Emilie**

**06.45.75.21.99 / 05.56.56.97.65**


**[mssoussansarcins@medoc-estuaire.fr](mailto:mssoussansarcins@medoc-estuaire.fr)**

# VIVRE ENSEMBLE

LUNDI 8 FEVRIER	<ul style="list-style-type: none"> <li>• Présentation du projet</li> <li>• Règles de vie : créations d'affiches</li> <li>• Préparation du courrier pour l'ephad de Lamarque</li> <li>• Initiation basket ball</li> <li>• Jeu : Karacaco</li> </ul>
MARDI 9 FEVRIER	<ul style="list-style-type: none"> <li>• Je dessine pour l'ephad de Lamarque</li> <li>• Fabrication du jeu / Domino</li> <li>• Décoration de la salle</li> <li>• Jeu : Tchouk ball</li> </ul>
MERCREDI 10 FEVRIER	<ul style="list-style-type: none"> <li>• Projet recyclage : <b>intervenante</b></li> <li>• Balle aux prisonniers</li> <li>• Killer</li> <li>• Initiation ping-pong</li> </ul>
JEUDI 11 FEVRIER	<ul style="list-style-type: none"> <li>• Fabrication de porte-clés</li> <li>• Jeux musicaux : Blind test</li> <li>• Initiation Badminton</li> <li>• Projet recyclage : <b>intervenante</b></li> </ul>
VENDREDI 12 FEVRIER	<ul style="list-style-type: none"> <li>• Fabrication de cadre</li> <li>• Atelier pâtisserie : sablé</li> <li>• Jeu : Lucky Luck</li> <li>• Mon quizz en relais</li> </ul>



# A LA DECOUVERTE DU MONDE

LUNDI 15 FEVRIER	<ul style="list-style-type: none"> <li>• Découverte de l'Australie : Quizz</li> <li>• Mon petit kangourou en porte-clés</li> <li>• Atelier pâtisserie : Lamingtons</li> <li>• Initiation Rugby</li> </ul>
MARDI 16 FEVRIER	<ul style="list-style-type: none"> <li>• Découverte du Royaume-Uni : Quizz</li> <li>• Brunch à l'anglaise</li> <li>• Mon panneau tour du monde</li> <li>• Initiation Disc golf</li> </ul>
MERCREDI 17 FEVRIER	 <ul style="list-style-type: none"> <li>• Découverte de la France : Quizz</li> <li>• Fabrication de bougies</li> <li>• Hymne : la marseillaise</li> <li>• Tournoi de foot</li> <li>• Ma tour Eiffel en couleur</li> </ul>
JEUDI 18 FEVRIER	<ul style="list-style-type: none"> <li>• Découverte de l'Espagne : Quizz</li> <li>• Fabrication d'un éventail</li> <li>• Dansons le flamenco</li> <li>• Initiation tennis</li> </ul>
VENDREDI 19 FEVRIER	<ul style="list-style-type: none"> <li>• Découverte des Etats-Unis : Quizz</li> <li>• Fabrication d'une étoile du sheriff</li> <li>• Fresque des pays</li> <li>• Initiation base ball</li> </ul>



L'équipe se réserve le droit de changer le planning d'activités : en fonction du temps (pour les animations en extérieur) et du souhait des enfants (prise en compte de leurs attentes et demandes dans la mise en place et l'organisation des activités)

