

L'esprit

Médoc Estuaire

N°15

NOVEMBRE
2023

LA LETTRE D'INFORMATION DE VOTRE COMMUNAUTÉ DE COMMUNES MÉDOC ESTUAIRE

ARCINS • ARSAC • CUSSAC FORT-MÉDOC • LABARDE • LAMARQUE • LUDON-MÉDOC • MACAU • MARGAUX-CANTENAC • LE PIAN-MÉDOC • SOUSSANS



Didier Mau

Président de la Communauté
de Communes Médoc Estuaire
Maire du Pian-Médoc



Frédéric Aurier

Vice-Président
Petite Enfance et Jeunesse
Maire d'Arsac

Une politique sociale et familiale

2023-2028

Convention
Territoriale
Globale



Projet
Educatif
de Territoire

Médoc Estuaire
Communauté de communes

Edito

Notre Communauté de Communes Médoc-Estuaire est devenue ces dernières années une communauté de services. Elle œuvre ainsi au quotidien pour vous permettre de concilier vie personnelle et vie professionnelle, tout en garantissant le bien être de vos enfants accueillis au sein de nos établissements regroupés au sein du Pôle Services au public (multi-accueils, crèches et micro crèches, Relais Petite Enfance, Accueils Périscolaires, Accueils de Loisirs, Actions jeunes...)

Doté d'un budget annuel de 7 Millions d'euros, 180 agents œuvrent au quotidien pour proposer des services de qualité pour tous les âges et ce malgré un contexte financier appelant à toute notre vigilance.

L'obligation en 2023 de contractualiser de nouveaux dispositifs avec nos partenaires a été l'occasion de réinterroger notre politique sociale et éducative.

Notre objectif est désormais de tendre vers une Convention Territoriale Globale et un Projet Educatif de Territoire Intercommunal 0-17 ans, en remplacement du précédent Contrat Enfance et Jeunesse et Projet Educatif Intercommunal 3-17 ans.

Ce projet ambitieux pour notre territoire nécessite depuis quelques mois un travail important pour tenir les échéances. Tout ceci ne serait pas possible sans l'investissement et l'accompagnement des 10 communes du territoire ainsi que de nos partenaires (CAF de Gironde, MSA et les services de l'État). Nous les en remercions vivement.

Enfin, nous tenons également à vous remercier, familles et habitants, pour votre participation au diagnostic et enquête en ligne Portrait social du territoire, qui nous ont permis de mieux connaître vos attentes et besoins dans plusieurs domaines tels que la petite enfance, l'enfance, la jeunesse, le soutien à la parentalité, les transports mais aussi les commerces, les loisirs et le logement.

En espérant que vous prendrez autant de plaisir à lire ces quelques pages que nous en avons à travailler pour l'avenir des enfants et le bien être des habitants.





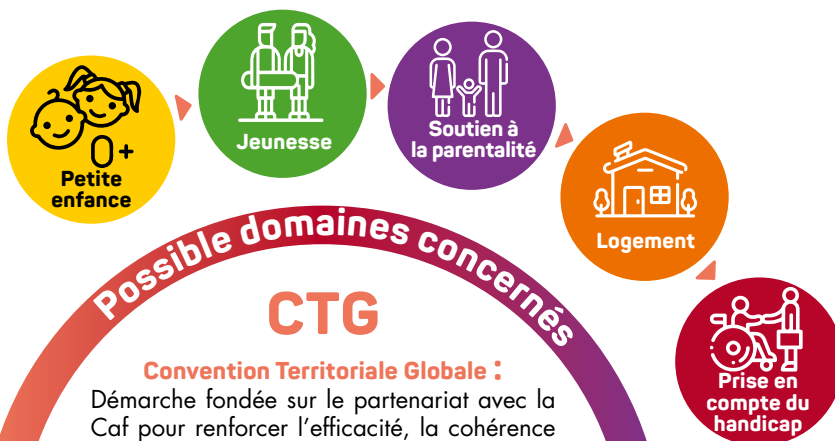
La Convention Territoriale Globale (CTG)/ Le Projet Educatif de Territoire (PEDT) 2023-2028

Un projet social de territoire qui tient compte des particularités locales et répond à des enjeux socio-éducatifs et financiers

Fin 2023, la Communauté de Communes Médoc Estuaire, accompagnée par les 10 communes du territoire, signeront avec la Caf une convention fixant des actions prioritaires dans le cadre de leur politique sociale et familiale. La CTG est un outil structurant pour le territoire qui permettra ainsi de renforcer l'efficacité, la cohérence et la coordination des actions en direction des habitants et en mobilisant de nouveaux leviers financiers.

En parallèle, la CdC mène un Projet Educatif de Territoire intercommunal, qui, hormis le fait de donner un lien et un sens entre les actions périscolaires/extrascolaires et l'Education Nationale, conditionnera l'accès à des aides financières supplémentaires et permettra enfin d'adhérer au label qualité «Plan Mercredi».

2023 est donc une année « charnière » pour mener une réflexion globale sur la politique en matière de petite enfance, enfance et jeunesse et la place de l'enfant, à partir d'une démarche participative et transversale.



PEDT Projet Educatif de Territoire :

Outil de collaboration locale afin de mobiliser toutes les ressources d'un territoire pour garantir la continuité éducative entre les projets des écoles et les activités proposées aux enfants en dehors du temps scolaire.

Plan Mercredi :

Labélisation d'activités périscolaires de qualité pour garantir une dimension éducative des activités proposées, un savoir-faire du personnel et des solutions et un financement pour des mercredis périscolaires de qualité.

CTG/ PEDT

UNE APPROCHE GLOBALE ET TRANSVERSALE



Les habitants

La volonté des élus est d'interroger au maximum les acteurs et habitants du territoire sur des enjeux socio-éducatifs afin de construire ensemble ce projet social et familial pour le territoire. Une démarche participative à travers différentes actions passées et à venir est en cours à travers :

Le Festi'Familles

A l'occasion du Festival petite enfance, enfance et jeunesse réunissant plus de 400 participants le 10 juin 2023, un questionnaire a été distribué à tous les participants et les enfants et les jeunes ont été interrogés sur leurs habitudes.



Des réunions collectives

ont eu lieu en mai-juin 2023, animées par les Francas de Gironde et le Pôle service au public Médoc Estuaire, fédérant ainsi la communauté éducative et les élus avec une participation de 66 personnes (élus, DGS des mairies, directeur d'école ou principal(e) des collèges, conseiller territorial Caf, animateurs...)

Un portrait social de territoire

élaboré par un cabinet d'étude en sociologie à partir d'un diagnostic, d'interviews de personnalités stratégiques et d'un questionnaire habitants en ligne.

Taux de participation satisfaisant
966 répondants
Pannel de **1312** personnes

Enquête Portrait de territoire : votre avis a compté !

Dès juin 2023, un diagnostic de territoire, à partir d'un questionnaire en ligne, a été réalisé afin de mieux connaître vos besoins et vos attentes dans plusieurs domaines : petite enfance, enfance, jeunesse, soutien à la parentalité, services administratifs, commerces, loisirs, soins, seniors, handicap, emploi, logement, transports, numérique, vivre ensemble, animation de la vie sociale et appréciation générale des services.

MERCI aux habitants et partenaires pour votre participation !

Restez connectés pour découvrir prochainement les résultats de ce questionnaire !



Une instance de gouvernance

Comité de Pilotage

- ▶ Partenaires institutionnels
- ▶ Elus communaux (dont au moins 1 représentant par commune)
- ▶ Agents Médoc Estuaire
- ▶ Chargé de coopération CTG/PEDT



Rôle

- ▶ Cadrage de la démarche
- ▶ Validation des travaux sur le plan politique
- ▶ Validation des orientations stratégiques
- ▶ Renfort de la coordination entre les partenaires, dans leurs interventions respectives
- ▶ Suivi de la réalisation des objectifs et l'évaluation de la convention.



4 réunions depuis fin avril

À VENIR

Questionnaire en faveur des enfants et des jeunes en cours d'élaboration.

Comités Techniques pour poursuivre le travail du Diagnostic Territorial et élaborer un plan d'actions concret pour les années 2024-2027, en y associant l'ensemble des familles (associations, parents d'élèves, ...)

Un planning rythmé !

Mars
2023

▶ Lancement de la démarche

Avril
à Août
2023

▶ Portrait social de territoire (diagnostic, enquête en ligne, interviews ...)

Oct
2023

▶ Lancement des Comités Techniques

Déc.
2023

▶ Signature CTG

Janv.
Sept.
2024

▶ Poursuite des Comités Techniques

sept.
2024

▶ Mise en oeuvre du PEDT et du Plan Mercredi

2024
et
au-delà

▶ Prospection auprès des communes pour la valorisation de la politique sociale
▶ Suivi et évaluation de ces 2 dispositifs



Déjà quelques actions concrètes :

▶ **Programme PHARE** : Expérimentation sur l'ensemble des écoles des 10 communes pour 3 années d'un plan global de prévention et de traitement des situations de harcèlement : il réunit pour une première fois sur un territoire des enseignants, du personnel communal et communautaire afin de bénéficier d'un parcours de formation partagé pour lutter ensemble et de la même manière contre le harcèlement.

▶ **L'inclusion** : immersion dans les locaux de l'IMP Beaulieu au Pian-Médoc et formations proposées aux équipes sur l'accueil des enfants à besoins spécifiques avec pour finalité la mise en place d'un guide de l'inclusion au sein de nos accueils de loisirs.

▶ **Projet D'Education Artistique et Culturel** : Les centres de loisirs de la CdC, en partenariat depuis quelques années avec la Scène nationale Carré Colonnes, l'Education Nationale, le Département ont permis d'amener la culture sur notre territoire pour des centaines d'enfants qui participent à des ateliers et des spectacles tout en favorisant la formation des professionnels (animateurs, enseignants, bibliothécaires). La thématique retenue pour la période 2023-2025 est «art et nature».

▶ **Actions Parentalité** menées depuis 2 ans sur les communes du territoire sous forme de cycles d'ateliers Parents, de soirées conférences-débats abordant des sujets variés autour de la petite enfance, l'enfance et la jeunesse. Plus d'info : www.cc-medoc-estuaire.fr

Une politique sociale et familiale 2023-2028



- Chargé de coopération CTG/PEDT :

Michaël LOISEAU : m.loiseau@medoc-estuaire.fr

06 75 95 79 15 - 05 57 88 08 08

- En ligne sur le site

www.cc-medoc-estuaire.fr

